



REGIONE VENETO
Regione Veneto

COMUNE DI FOLLINA
Provincia di Treviso



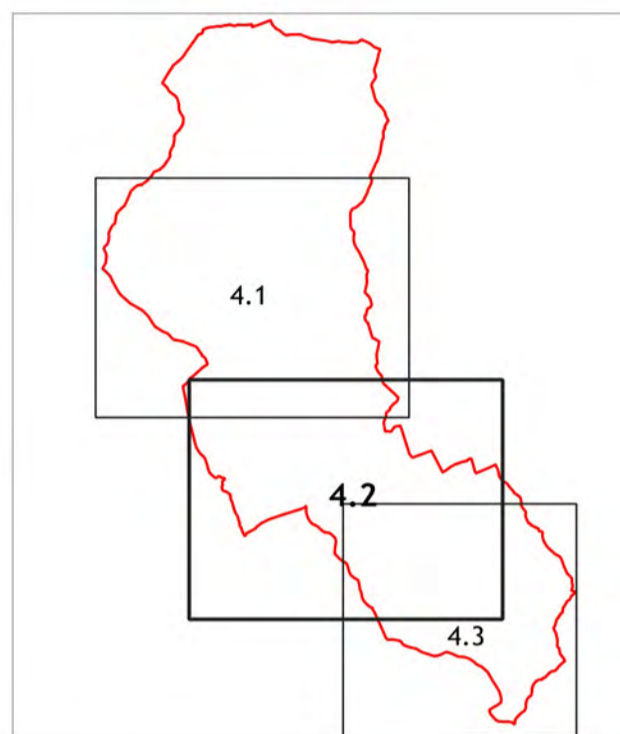
Piano di Classificazione Acustica comunale ai sensi della Legge 447/1995

Tav. 4.2 - Elaborato di sintesi - centro

SINDACO
Paola Carnieto

TAV.
4.2

Scala
1:5000



ADOTTATO con
delibera di consiglio comunale n. 27 del 12.10.2023

ADEGUATO E APPROVATO con
delibera di consiglio comunale n. 38 del 22.10.2024

Elaborazione	Rev.	Data Rev.
PROGETTISTI: Studio Dott.Fier e Associati Sas	00	22.10.2024
CONSULENZA CARTOGRAFICA: STUDIO DI PIANIFICAZIONE dott. pianif. Matteo Gobbo con dott.ssa Alessia Rosin		

LEGENDA

- Limiti amministrativi
- Aree destinate a spettacoli o manifestazioni
 - 1 - Area Alpini in località Praderadego
 - 2 - Centro della frazione di Valmareno
 - 3 - Ex Canonica di Valmareno
 - 4 - Parco "Al Maso" della frazione di Valmareno
 - 5 - Complesso dell'ex Collegio San Giuseppe e parco Wipfeld nel capoluogo di Follina
 - 6 - Centro del capoluogo di Follina
 - 7 - Parcheggio via Andretta
 - 8 - Area Marcita
 - 9 - Area Maglio di Follina
 - 10 - Centro della frazione di Farro
 - 11 - Area Alpini in località Pedeguarda
- Ricettori sensibili (ospedali, scuole, case di cura e di riposo)
 - Scuole
 - Casa di Riposo
- Fasce di pertinenza stradale
 - Fascia A (100m) strada di tipo Cb extraurbana secondaria esistente (Cba)
 - Fascia B (50m) strada di tipo Cb extraurbana secondaria esistente (Cbb)
 - Strada Provinciale esistente tipo C - ambito extraurbano
 - Strada Provinciale esistente tipo E - ambito urbano
 - Centri abitati
- Classi zonizzazione acustica
 - Classe acustica I - Aree particolarmente protette
 - Classe acustica II - Aree prevalentemente residenziali
 - Classe acustica III - Aree di tipo misto
 - Classe acustica IV - Aree di intensa attività umana
 - Classe acustica V - Aree prevalentemente industriali
 - Classe acustica VI - Aree esclusivamente industriali

LIMITI DI EMISSIONE E LIMITI ASSOLUTI DI IMMISSIONE ai sensi del DPCM 14/11/1997

CLASSE	TEMPI DI RIFERIMENTO	
	GIURNO (06:00 - 22:00)	NOTTURNO (22:00 - 06:00)
I	50	40
II	55	45
III	60	50
IV	65	55
V	70	60
VI	70	70

LIMITI IMMISSIONI DEL RUMORE DA TRAFFICO VEICOLARE ALL'INTERNO DELLA FASCE DI PERTINENZA ACUSTICA ai sensi del DPR 142/2004

TIPO STRADA (secondo Codice della Strada)	SOTTOTIPI FINACUSTICI (secondo Norme e CNR 1980 e direttive PUT)	Ampiezza della fascia di pertinenza acustica (m)	Scuole (*), ospedali, case di cura e di riposo		Altri ricettori	
			Diurno [dB(A)] _h	Notturno [dB(A)] _n	Diurno [dB(A)] _d	Notturno [dB(A)] _n
A - autostrada	-	100 (fascia A)	50	40	70	60
		150 (fascia B)	50	40	65	55
B - extraurbana principale	-	100 (fascia A)	50	40	70	60
		150 (fascia B)	50	40	65	55
C - extraurbana secondaria	Ca (strade a carreggiate separate e tipo IV CNR)	100 (fascia A)	50	40	70	60
	Cb (tutte le altre strade extraurbane secondarie)	100 (fascia A)	50	40	70	60
		50 (fascia B)	50	40	65	55
D - urbana di scorrimento	Da (strade a carreggiate separate e inter-quartiere)	100	50	40	70	60
	Cb (tutte le altre strade urbane di scorrimento)	100	50	40	65	65
E - urbana di quartiere	-	30				
F - locale	-	30				

* Per le scuole vale il solo limite diurno

