



REGIONE VENETO  
Regione Veneto

COMUNE DI FOLLINA  
Provincia di Treviso

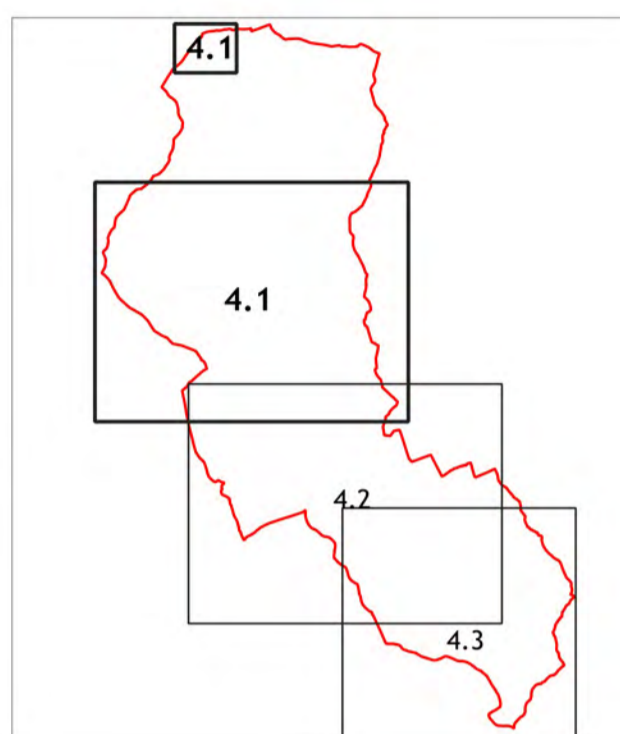


## Piano di Classificazione Acustica comunale ai sensi della Legge 447/1995

Tav. 4.1 - Elaborato di sintesi - nord

TAV.  
**4.1**

Scala  
**1:5000**



SINDACO  
Paola Carnielo

ADOTTATO con  
delibera di consiglio comunale n. 27 del 12.10.2023

ADEGUATO E APPROVATO con  
delibera di consiglio comunale n. 38 del 22.10.2024

Elaborazione	Rev.	Data Rev.
PROGETTISTI: <b>Studio Dott.Fier &amp; Associati Sas</b>	00	22.10.2024
CONSULENZA CARTOGRAFICA: 		
STUDIO DI PIANIFICAZIONE dott. pianif. Matteo Gobbo con dott.ssa Alessia Notti		

### LEGENDA

- Limiti amministrativi
- Aree destinate a spettacoli o manifestazioni**
  - 1 - Area Alpi in località Praderadeo
  - 2 - Centro della frazione di Valmareno
  - 3 - Ex Canonica di Valmareno
  - 4 - Parco "Al Maso" della frazione di Valmareno
  - 5 - Complesso dell'ex Collegio San Giuseppe e parco Wipfeld nel capoluogo di Follina
  - 6 - Centro del capoluogo di Follina
  - 7 - Parcheggio via Andretta
  - 8 - Area Marcia
  - 9 - Area Maglio di Follina
  - 10 - Centro della frazione di Farrò
  - 11 - Area Alpi in località Pedeguarda
- Ricettori sensibili (ospedali, scuole, case di cura e di riposo)**
  - Scuole
  - Casa di Riposo
- Fasce di pertinenza stradale**
  - Fascia A (100m) strada di tipo Cb extraurbana secondaria esistente (Cba)
  - Fascia B (50m) strada di tipo Cb extraurbana secondaria esistente (Cbb)
  - Strada Provinciale esistente tipo C - ambito extraurbano
  - Strada Provinciale esistente tipo E - ambito urbano
  - Centri abitati
- Classi zonizzazione acustica**
  - Classe acustica I - Aree particolarmente protette
  - Classe acustica II - Aree prevalentemente residenziali
  - Classe acustica III - Aree di tipo misto
  - Classe acustica IV - Aree di intensa attività umana
  - Classe acustica V - Aree prevalentemente industriali
  - Classe acustica VI - Aree esclusivamente industriali

### LIMITI DI EMISSIONE E LIMITI ASSOLUTI DI IMMISSIONE ai sensi del DPCM 14/11/1997

CLASSE	TEMPI DI RIFERIMENTO	
	GIURNO (06:00 - 22:00)	NOTTURNO (22:00 - 06:00)
I	50	40
II	55	45
III	60	50
IV	65	55
V	70	60
VI	70	70

### LIMITI IMMISSIONI DEL RUMORE DA TRAFFICO VEICOLARE ALL'INTERNO DELLA FASCE DI PERTINENZA ACUSTICA ai sensi del DPR 142/2004

TIPO STRADA (secondo Codice della Strada)	SOTTOTIPI FINLACUSTICI (secondo Norme e CNR 1980 e direttive PUT)	Ampiezza della fascia di pertinenza acustica (m)	Scuole (*), ospedali, case di cura e di riposo		Altri ricettori	
			Giorno [dB(A)]b	Notturno [dB(A)]b	Giorno [dB(A)]b	Notturno [dB(A)]b
A - autostrada	-	100 (fascia A)	50	40	70	60
		150 (fascia B)	65	55	65	55
B - extraurbana principiale	-	100 (fascia A)	50	40	70	60
		150 (fascia B)	65	55	65	55
C - extraurbana secondaria	Ca (strade a carreggiate separate e tipo IV CNR)	100 (fascia A)	50	40	70	60
	Cb (tutte le altre strade extraurbane secondarie)	100 (fascia A) 50 (fascia B)	50	40	65	55
D - urbana di scorrimento	Da (strade a carreggiata separate o inter-quartiere)	100	50	40	70	60
	Cb (tutte le altre strade urbane di scorrimento)	100	50	40	65	55
E - urbana di quartiere	-	30	50	40	65	65
F - locale	-	30	50	40	65	65

\* Per le scuole vale il solo limite diurno

